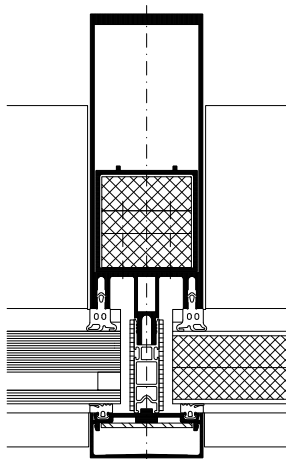


# WICTEC 50FP

## Façade coupe-feu

Le concept FP est basé sur les façades standard WICTEC 50, ce qui signifie que des solutions coupe-feu peuvent être combinées de manière homogène et fonctionnelle avec des solutions standard. WICTEC 50FP offre des masses vues étroites de seulement 50 mm. WICTEC 50FP convient à une application intérieure et extérieure. Idéale pour les projets : La façade coupe-feu peut être combinée avec les portes coupe-feu WICSTYLE 77FP et les fenêtres coupe-feu WICLINE 75FP.



### Résultats d'essais suivant la norme produits NF EN 13380

Perméabilité à l'air :	classe AE (A*AE)
Étanchéité à l'eau :	classe RE1200 (E* RE1200)
Résistance au vent :	2000 / -3200 Pa, sécurité 3000 / -4800 Pa
Résistance aux chocs :	classe E5 / I5
Assurance qualité :	Certifié ISO 9001
Gestion environnementale :	Certifié ISO 14001



### Performances techniques :

Largeur :	50 mm
Système de base :	WICTEC 50
Classement coupe-feu :	EI30
Prise de volume :	de 18 mm à 51 mm
Dimensions de remplissage :	format hauteur : jusqu'à 1.377 mm x 2.977 mm, format largeur : jusqu'à 2.377 mm x 1.477 mm
Hauteur et largeur de façade :	illimitée

### Principe du système :

- Pour des vitrages verticaux et aériens (protection incendie jusqu'à une inclinaison de 0°)
- Masses vues étroites : 50 mm
- Compatible avec les systèmes standard WICTEC 50 et identique d'un point de vue structurel
- Éléments de remplissage : verre ou panneau
- Plus de liberté de design grâce à la possibilité de grands éléments de remplissage
- Convient à une application intérieure et extérieure
- Peut également être combiné avec les portes coupe-feu WICSTYLE 77FP et les fenêtres coupe-feu WICLINE 75FP

### Finitions :

- Anodisée Qualanod label AWWAA.EURAS c
- Thermolaquée Qualicoat label Qualité MARINE
- Thermolaquée Bicoloration label Qualité MARINE
- Finitions WICCOLOR brillance 30 % ou satinées

